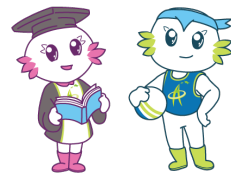


香港資優教育學苑
The Hong Kong Academy for Gifted Education

香港特別行政區政府教育局資助
Subvented by the Education Bureau, the Government of the HKSAR



齊來認識 資資、優優

學生講座 / 基礎程度

F1PPW027T-2

(非代幣課程)

提升資優學生的靈性良好感 (網上版)

劉繼璋博士

香港資優教育學苑 臨床心理學家



預期學習成果

完成本講座後，學員應該：

1. 定義靈性健康及其對資優學生的重要性。
2. 找出資優學生在發展靈性健康方面所面臨的常見挑戰。
3. 探索培養靈性健康的各種途徑，例如正念、自我反思、與大自然連結以及參與藝術活動。
4. 制定個人化的策略來培養自身的靈性健康。
5. 與支持靈性成長的資源和社群建立聯繫。

2025年8月31日

正午12時截止報名

◆ 講座簡介

培養靈性層面對於資優學生的整體福祉至關重要。本次講座將探討經常被忽視的靈性健康層面，並提供專為資優人士量身打造的見解和實用策略。探索如何與你的內在自我連結，找到意義和目標，並培養歸屬感以及與超越自我的事物連結。

歡迎參加我們這個引人入勝的講座，它將使你能夠培養更深層次的靈性健康，並提升你的整體繁榮。這是我們對六個關鍵健康層面（身體、社交與情緒、靈性、智力、職業和社區）更廣泛探討的一部分。講座最後將設有問答環節，提供個人化建議的機會。

◆ 日程表

課程期間

2025年8月16日下午1時至2025年8月31日正午12時

◆ 講員簡介

劉繼璋博士先後於英國取得心理學榮譽理學學士、於英國取得臨床精神醫學深造文憑，現於英國修讀臨床精神醫學理學碩士，於澳洲取得臨床心理學榮譽碩士、於美國取得臨床心理學哲學博士、並於澳洲取得輔導哲學博士等學位。他是香港衛生署認可名冊臨床心理學家、香港臨床心理學家公會會員、香港心理學會副院士及註冊臨床心理學家、香港臨床心理學家協會會員、香港專業輔導協會副院士、亞洲專業輔導及心理協會註冊臨床督導、加拿大催眠治療專業委員會核實臨床催眠師，澳洲心理學會臨床心理學家學院學術會員，及澳洲心理學會會員。

◆ 講員簡介

劉博士曾於本港非政府組織或私人心理學機構擔任高級臨床心理學家或服務總監等約十年，期間發展了很多專為資優人士及其家長而設的訓練課程。在過去十八年間，劉博士曾於香港教育大學教育及人類發展學院特殊教育及輔導系擔任高級講師、於香港中文大學醫學院那打素護理學院擔任助理教授、於香港樹仁大學社會科學院輔導及心理學系擔任助理教授，以及於聖約瑟大學（現名）社會科學及教育學院擔任客座教授。擔任這些大學教職期間，劉博士教授過不少關於教導或輔導有特殊教育需要學生（包括資優學生）的課程，亦培訓過很多教師、輔導員及社會工作者，讓這些專業人士認識如何教導、輔導及幫助資優學生及其家長。

◆ 適合對象

於 2024 至 2025 學年為小四至中六的香港資優教育學苑學員。

◆ 講授語言

粵語

◆ 系統需求

建議學員使用 Chrome, Firefox, IE, Edge ; 不建議學員使用平版電腦及智能手機，例如：IOS Devices (Apple iPhone, iPad, etc.) · Android Devices 。

◆ 證書

出席講座及積極參與課堂活動的學員，方能獲發電子證書。

◆ 先備知識

本課程並無特別要求

◆ 報名程序

1. 在學苑網站的報讀課程中選擇相關課程的報名連結。
2. 填妥並遞交網上報名表格。
3. 你和你的家長將收到網上報名確認通知電郵。
4. 「[按此](#)」連結到網上課程平台。
5. 利用確認通知電郵所附之帳號及密碼登入。

◆ 備註

1. 本課程屬自學性質，不設導師教授。學員應按自己的課餘時間進入平台修讀。
2. 學員應在已報讀之平台開放時間內完成課程。
3. 當學員滿足以下條件時，該課程被視為已完成：
 - 及格成績完成網上課程的測驗，及
 - 遞交參與者意見調查表。
4. 2023/24學年開始，完成首個查核期後，所有學員須於每學年成功完成以下要求以延續學員資格：
 - 一個講座；及
 - 任何一個課程 / 活動



香港資優教育學苑
The Hong Kong Academy for Gifted Education

香港特別行政區政府教育局資助
Subvented by the Education Bureau, the Government of the HKSAR

身心靈健康之旅： 促進良好感的體驗式學習

- ♥ 增進資優學生的良好感
- ♥ 提供充足的情緒及精神健康支援
- ♥ 培養正向的關係
- ♥ 在智力追求與全面發展之間取得平衡



◆ 查詢

☎ 3940 0101

✉ programme@hkage.org.hk