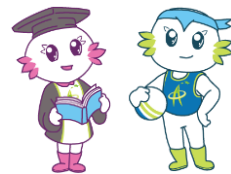




香港資優教育學苑  
The Hong Kong Academy for Gifted Education

香港特別行政區政府教育局資助  
Subvented by the Education Bureau, the Government of the HKSAR



齊來認識 資資、優優

A2DES003C  
(代幣課程)

[ 資優課程 ]

設計課程 (程度二)

# 源於自然的設計— 科技探索

香港理工大學設計學院



**2025年1月2日**  
正午**12**時截止報名

**2025年1月10日**  
報名結果發布

## 預期學習成果

完成本資優課程後，資優生應能：

1. 探索自然如何促進具創意性的解難方式；
2. 說明一些受自然機制啟發並貼近生活的科技；
3. 闡述源於自然的設計對科技和人類生活的影響；
4. 提升科技邏輯以將源於自然的概念具體化；
5. 培養對設計及創意行業的好奇心。

如學員於截止報名日期後取消報名，其代幣將不獲退還。

## ◆ 資優課程簡介

世界充滿挑戰，但自然往往能啟發我們找到迎難而上的方法。當我們進行設計，是在批判地確立挑戰與潛力、是在積極促進變化、是在構思新的可能性、並將抽象的想法具體化，帶到現實生活。

在這個階段的學習（科技探索）旨在讓學生提升對科技的理解，掌握從直接接觸自然過程中探索技術可行性的方法。通過動手活動，學生將學習不同機制並提升科技邏輯，從而將源於自然的觀念具體化。

### 相關課程：

設計工作坊（程度二）：源於自然的設計—生活中的創新 (A2DES001W) - [連結](#)

設計課程（程度二）：源於自然的設計—自然探索 (A2DES002C) - [連結](#)

A2DES001W  
資訊

A2DES002C  
資訊

## ◆ 日程表

課節	日期	時間	地點
1	2月8日	上午9:00 - 正午12:00	香港理工大學
2	2月15日	上午9:00 - 正午12:00	香港理工大學
3	2月22日	上午9:00 - 下午1:00	香港理工大學
4	3月1日	上午9:00 - 正午12:00	香港理工大學
5	3月8日	上午9:00 - 正午12:00	香港理工大學
6	3月15日	上午9:00 - 正午12:00	香港理工大學
7	3月22日	上午9:00 - 正午12:00	香港理工大學
8	3月29日	上午9:00 - 正午12:00	香港理工大學

## ◆ 適合對象

- 中二至中六的香港資優教育學苑學員。
- 名額：45
- 資優學苑會以電腦系統隨機取錄學員。學苑對課程取錄結果有最終決定權。

## ◆ 先備知識

如申請人曾參與以下課程，則會較優先考慮：

設計工作坊（程度二）：源於自然的設計—生活中的創新 (A2DES001W) ([連結](#))

設計課程（程度二）：源於自然的設計—自然探索 (A2DES002C) ([連結](#))

## ◆ 證書

學員必須達到以下要求方能完成此資優課程，並獲發電子證書：

- 出席最少 6 節課堂；及
- 完成所有作業並表現良好。

## ◆ 講授語言

英語授課與英文筆記